



TECHNICAL  
OVERVIEW

# BenchVueソフトウェア

データ取得、テストフロー、レポート作成を簡単に。



 **KEYSIGHT**  
TECHNOLOGIES

## 簡素化された測定の表示／制御／エクスポート

キーサイトのPC用BenchVueソフトウェアを使用すれば、多くのベンチテストの問題を解決できます。複数の測定器を簡単に接続／制御でき、テストシーケンスを自動化することで、短時間でテスト開発が行え、従来よりも速く結果が得られます。専用の測定器アプリケーションを使用すれば、各測定器ファミリーの最も広く使用されている測定やセットアップを簡単に設定できます。さらに、テストフロー対応のアプリケーションを使用すれば、自動プログラムの開発時間を大幅に短縮でき、ワークフローもさらに簡素化されます。

BenchVueアプリケーションの特長：

- 最も頻繁に使用されるコントロールや測定を設定可能
- 複数の測定を同時に表示可能
- 数回のクリックでデータや画像を簡単に記録／エクスポートでき、解析時間を短縮可能
- 最低限の測定器に関する知識で、自動テストシーケンスを簡単に作成可能
- より詳細な測定器コントロールやソリューションを利用可能

時間短縮：

- BenchVue内または内蔵データエクスポート機能を使用して結果を解析可能
- 共通のユーザーインターフェースにより、ソフトウェアを短時間で学習可能
- 複数の測定器アプリケーションを1つの使いやすいソフトウェアプラットフォームで使用可能



複数の測定器の測定結果を同時に表示でき、測定を相関させて実用的な解析が行えます。BenchVueは、測定作業に応じて、さまざまなデータ／トレース／測定ログ機能すべてを1つのソフトウェアで提供します。

## プラグアンドプレイで測定器を制御

測定器をBenchVueに接続して制御することにより、すぐにBenchVue測定器アプリケーションを起動できます。プログラミングや測定器ドライバーも必要ありません。BenchVueは、測定器のGPIB、USB、LAN接続を自動的に検出します。



## BenchVueアプリケーション

キーサイトのBenchVueソフトウェアアプリケーションでは、生産性を高めるさまざまな機能を用いて、幅広い測定器の制御、自動化、解析アプリケーションにアクセスできます。これらの機能は、BenchVueソフトウェアが動作するPCに接続されている測定器のタイプ、アプリケーション、モデルによって異なります。

BenchVueデジタル・マルチメータ・アプリケーションやBenchVueオシロスコープアプリケーションなどの測定器制御アプリケーションにより、BenchVueテストフローを使用したカスタム自動シーケンスの制御／作成が容易になります（詳細については、5ページを参照）。

ソーラー・アレイ・シミュレーション・ソフトウェアなどの特殊なタイプのアプリケーションは、テクノロジーに特化した専用アプリケーションです。

ラボ管理アプリケーションでは、ラボの測定器構成、資産をトラックする機能、豊富なラボ管理機能の集中化を提供します。



## 最新のBenchVueアプリケーション

- コンプリート・コントロール・コレクション(BV9001B)
- デジタルマルチメータ(BV0001B)
- ファンクションジェネレーター(BV0002B)
- 電源(BV0003B)
- オシロスコープ(BV0004B)
- データ収集(BV0006B)
- パワーメータ(BV0007B)
- FieldFoxアナライザ(BV0010B)
- ユニバーサルカウンター(BV0011B)
- 電子負荷(BV0012B)
- 電流アナライザ(BV0013B)
- LCRメータ(BV0014B)
- USBモジュラー・デジタル・マルチメータ・アプリケーション(BV0021B)<sup>1</sup>
- USBモジュラー・ファンクション・ジェネレーター・アプリケーション(BV0022B)<sup>1</sup>
- USBモジュラーSMUアプリケーション(BV0023B)<sup>1</sup>
- USBモジュラー・オシロスコープ・アプリケーション(BV0024B)<sup>1</sup>
- USBモジュラーDAQアプリケーション(BV0025B)<sup>1</sup>
- USBモジュラーシャーシ(N/A)<sup>1</sup>
- USBモジュラー・スイッチ・マトリクス(N/A)<sup>1</sup>
- ラボマネージャー(BV0110B)
- ラボクライアント(BV0111B)
- スペクトラム・アナライザ (BV9001Bで使用可能)
- ネットワーク・アナライザ (BV9001Bで使用可能)
- 信号発生器 (BV9001Bで使用可能)
- 電源／アナライザ(N/A)<sup>1</sup>
- エデュケーション・コントロール・コレクション(BV9111B)
- ソーラー・アレイ・シミュレーション(DG8901A)<sup>1</sup>

1. これらのアプリケーションの無料バージョンについては、ライセンスを購入する必要はありません。

30日間無料試用版のある最新のアプリケーションについては、BenchVueの[Apps]タブをご覧ください、以下のウェブサイトをご覧ください：[www.keysight.co.jp/find/benchvue\\_apps](http://www.keysight.co.jp/find/benchvue_apps)

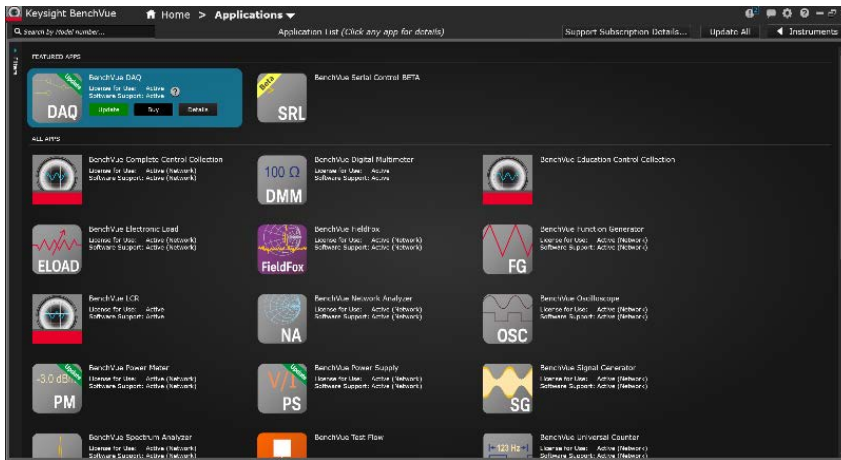
## テストオートメーションの開発時間の短縮

測定器のプログラミングは、時間のかかる煩雑な作業です。テストフロー対応のアプリケーションを使用すれば、自動テストシーケンスを作成できます。測定器に関する深い知識やプログラミングは不要です。また、内蔵のCommand Expertコマンドシーケンスを使用すれば、特殊なテストに対する高度な測定器コントロールも使用できます。



# BenchVueソフトウェアプラットフォームの機能

## [Apps]ビュー



BenchVueの[Apps]ビューの例。

追加のアプリケーションは、BenchVueの[Apps]ビューで簡単に表示／ダウンロード／インストールできます。フィルターを使用すれば、目的のアプリケーションを簡単に検出できます。アプリケーションの概要を表示したり、無料試用を開始したり、アプリケーションをインストール／削除したり、[Apps]内のすべてのアプリケーションにライセンスを供与することができます。既存のアプリケーションは絶えずアップデートされ、新しいアプリケーションが常時追加されるため、[Apps]タブを定期的に確認することをお勧めします。

## Benchビュー

BenchVueのメインインタフェースで、測定器のほとんどの作業をこのタブで実行できます。測定器アプリケーションを起動するとこのタブが表示されるので、BenchVueテスト・フロー・アプリケーションを使って、制御、データの記録、シーケンスの自動化が可能です。このタブのアプリケーションは展開して、詳細に表示することもできます。[Bench]タブでは、最大4台の測定器をBenchVueで表示／制御することができます。さらに多くの測定器を制御するには、それらの測定器を独自のウィンドウに展開します。実際の測定器がない場合でも、BenchVueのデモモードを使用すれば、BenchVueの機能を確認することができます。



## 測定器ツールバー

BenchVueのインタフェースの右側にある測定器ツールバーには、PCに接続されている測定器がすべて表示されます。任意の測定器をダブルクリックするだけで、BenchVueでその測定器との対話を開始できます。測定器ツールバーによって、BenchVueのデモモードをオン／オフしたり、他の便利な設定にアクセスしたりできます。[Add]ボタンをクリックすると、キーサイトのIOライブラリが開き、手動でさらに多くの測定器接続を追加できます。



## 便利な小さいアイコン

BenchVueインタフェースの各アプリケーションのコーナーには、BenchVueを最大限に活用する上で非常に役立つアイコンが目立たないように配置されています。

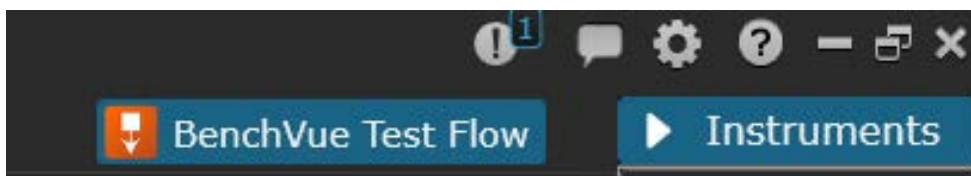
**コメントアイコン**：このメニューは、フィードバックの送信、問題の報告、サポートへの問い合わせに使用します。

**ギアアイコン**：このメニューは、BenchVueプラットフォームの追加設定などの構成にアクセスする場合、モバイル機器へのアクセスをオンにする場合<sup>1</sup>、BenchVueアプリケーションのライセンスを供与する場合に使用します。

**疑問符アイコン**：このアイコンを押すと、ヘルプファイルがロードされます。アプリケーションごとに独自のアイコンがあり、アプリケーションに関する具体的な「ヘルプ」情報を表示することができます。

**測定器ボタン**：接続されている測定器の表示を切り替えます。ツールバーを折りたたんで、BenchVueで測定器を使用するスペースを拡大できます。

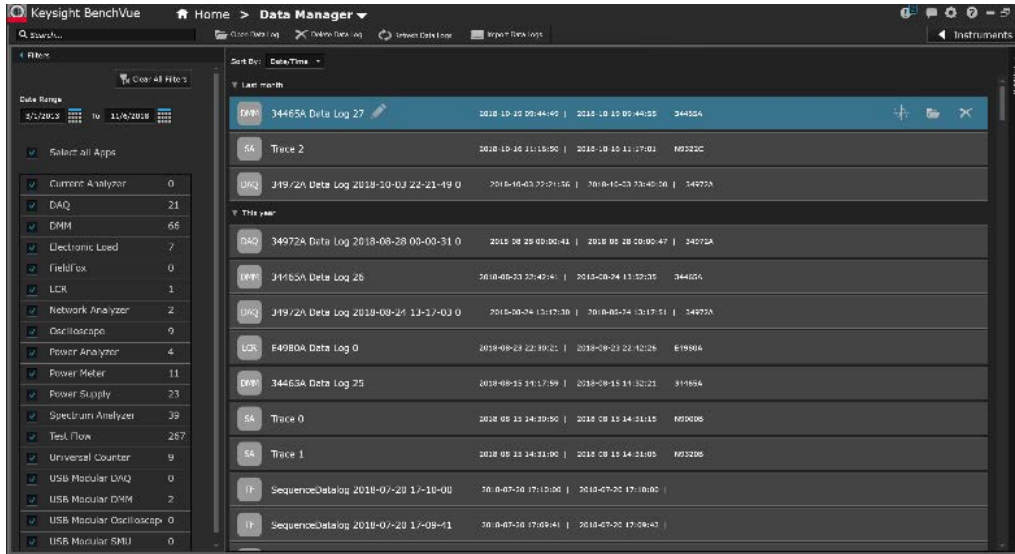
**BenchVueテスト・フロー・ボタン**：BenchVueテスト・フロー・ワークスペースをオープン／クローズします。



1. モバイル機器は、一部のBenchVueアプリケーションでしか使用できません。

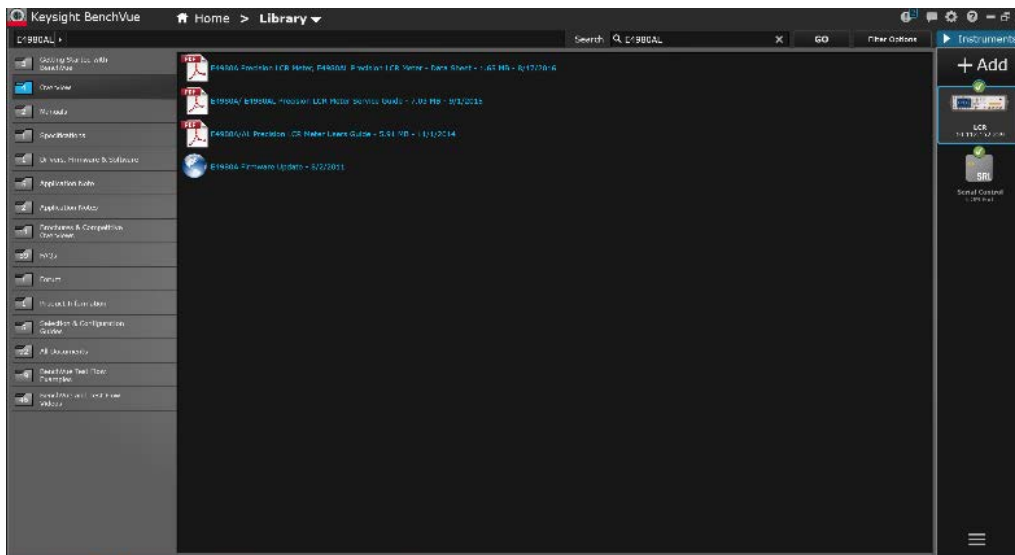
## [Data Manager]ビュー

[Data Manager]ビューは、過去のデータログを検索するために使用します。BenchVueは捕捉したデータログを自動的に保存します。これは、重要なデータを保存し忘れた場合に特に有用な機能です。このデータリポジトリでは、日付範囲またはアプリケーションに基づいてフィルタリングできます。



## [Library]ビュー

[Library]ビューでは、ご使用のキーサイトの測定器に関するドキュメントをすべて検索できます。[Library]ビューには、アプリケーションノート、データシート、ユーザーガイド、ビデオが集められ、以前よりも利用しやすくなっています。測定器ツールバー上の測定器をクリックするだけで、その測定器に関するその他のドキュメントが自動的にロードされます。[Library]には、サンプル・テスト・フロー・シーケンスやBenchVueに関するビデオもあります。



## BenchVueテスト・フロー・アプリケーション

### BenchVueで自動テストを迅速に作成可能

テストフローを使用すれば、BenchVueソフトウェア内でカスタム・テスト・シーケンスを作成できます。ドラッグ・アンド・ドロップのわかりやすいインターフェースにより、従来のプログラム言語では数日必要だった作業も数分で実現できます。テスト・フロー・コントロールは、ほとんどのBenchVueアプリケーションに統合されています。BenchVueテストフローを使用するには、多くのBenchVue制御アプリケーションが必要です。

BenchVueテストフローにより以下が可能です。

- カスタム・テスト・シーケンスを短時間で簡単に作成可能
- シーケンス内で複数の測定器を組み合わせることで、DUTをより詳細に評価可能
- ドラッグ・アンド・ドロップで迅速にテストのプロトタイプが作成可能
- データログを表形式またはグラフ形式で表示可能

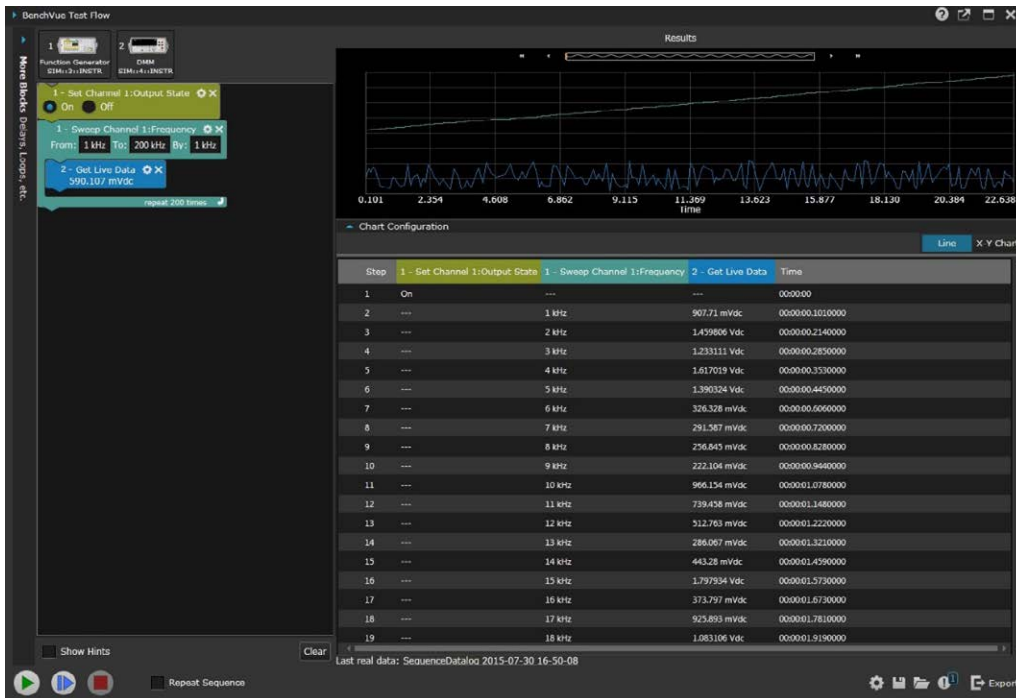
以下の機能により、結果を簡単に解釈できます。

- グラフのX軸/Y軸をカスタマイズして、測定値を表示可能
- ドキュメント作成や詳細な解析によく使用されるMATLAB、Microsoft Excel/Wordなどのツールにデータを簡単にエクスポート可能

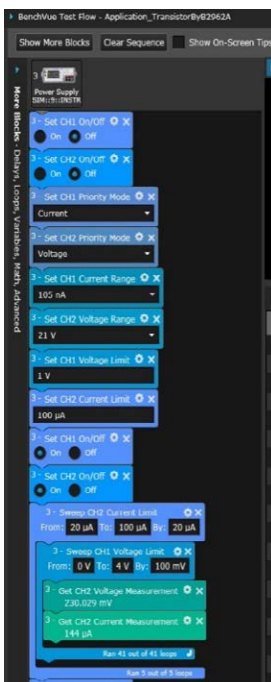


BenchVueテストフローはBenchVueフレームワークに統合され、ユーザーインターフェースの右側のパネルに組み込まれます。

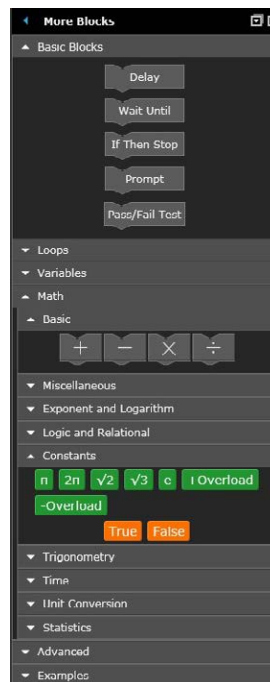




BenchVueテストフローでは、ブロックをテストシーケンスにドラッグ・アンド・ドロップしてテスト手順を作成します。このように直観的な手法でテストをデザインできるので、テストシーケンス内の動作の順番を理解することができます。BenchVueアプリケーションに統合された測定器コントロールから必要な測定器コントロールと測定を選択するだけです。さらに優れた柔軟性を実現するために、BenchVueテストフローでは、ステップコントロール、ループ、SCPIコマンド／内蔵Command Expertシーケンスブロック／外部プログラムなどの複数のユーティリティーブロックを利用できます。



実行したい順番に従って、BenchVueテスト・フロー・ブロックを上から下にシーケンスに従って並べます。



さまざまな内蔵ブロックにより、テストシーケンスに対する柔軟性が向上します。

## BenchVueコンプリート・コントロール・コレクション



BenchVue測定器制御／自動化／解析アプリケーションのすべてを利用できます。ネットワーク・アナライザ／スペクトラム・アナライザ／信号発生器のアプリケーションへの排他的アクセスを含みます。

モデル：BV9001B

デジタル・マルチメータ・アプリケーション  
ファンクション・ジェネレーター・アプリケーション

電源アプリケーション

オシロスコープアプリケーション

データ収集アプリケーション

パワーメータ／センサ  
アプリケーション

FieldFoxアプリケーション

ユニバーサル・カウンタ・アプリケーション

電子負荷アプリケーション

電流アナライザアプリケーション

LCRメータアプリケーション

USBデジタル・マルチメータ・アプリケーション

USBファンクション・ジェネレーター・アプリケーション

USBモジュラーSMUアプリケーション

USBモジュラー・オシロスコープ・アプリケーション

USBモジュラーデータ収集  
アプリケーション

ラボ・クライアント・アプリケーション

スペクトラム・アナライザ・アプリケーション

信号発生器アプリケーション

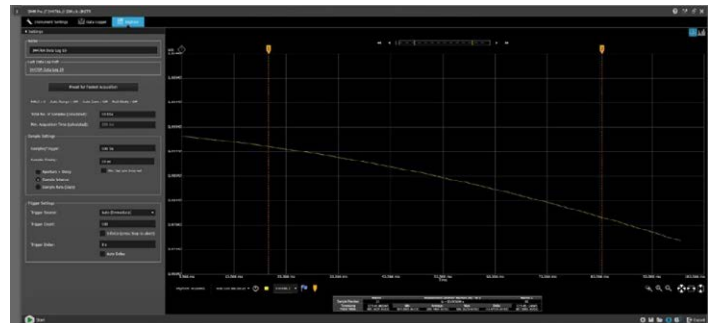
ネットワーク・アナライザ・アプリケーション

## BenchVueデジタルマルチメータ制御／自動化アプリケーション

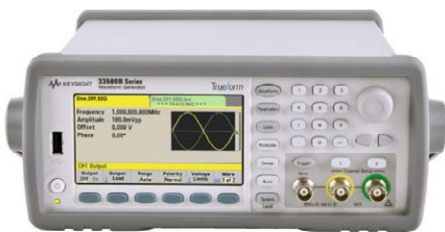


DMMを制御して、短時間で自動テストの作成、測定の記録、貴重な時間の節約が可能です。

モデル：BV0001B



## BenchVueファンクションジェネレーター制御／自動化アプリケーション

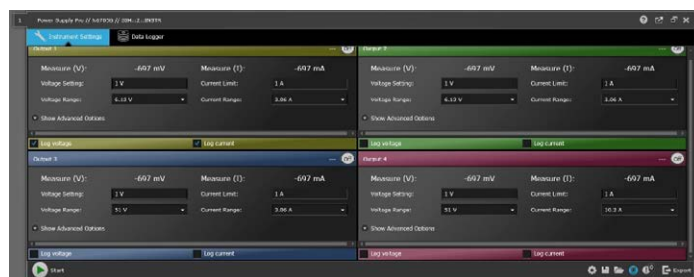


ファンクションジェネレーターを制御して、自動テストの作成、カスタム波形のデザインが可能です。

モデル：BV0002B



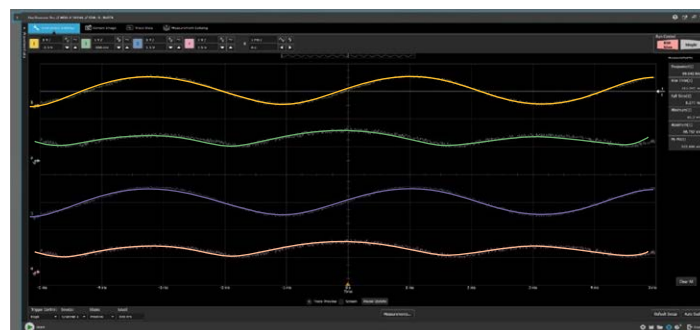
## BenchVue電源制御／自動化アプリケーション



電源を制御して、パラメータの設定、短時間で自動テストの作成が可能です。

モデル：BV0003B

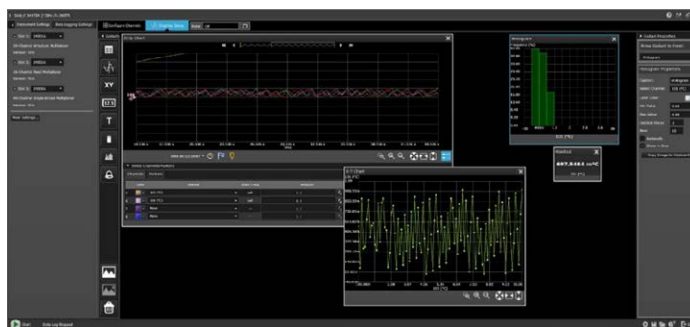
## BenchVueオシロスコープ制御／自動化アプリケーション



オシロスコープを制御して、短時間で自動テストの作成、解析のためのデータの記録が可能です。

モデル：BV0004B

## BenchVueデータ収集制御／解析アプリケーション



データ収集装置を制御して、測定値の表示、データの記録が簡単に行えます。

モデル：BV0006B

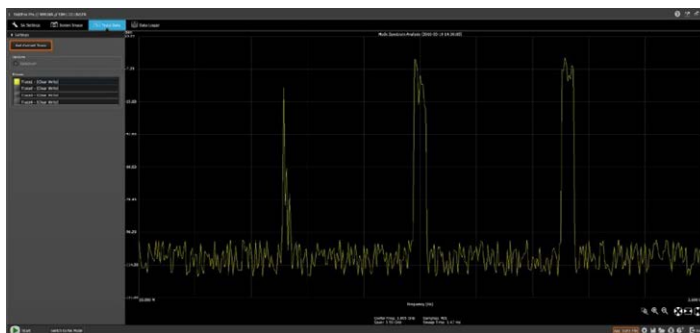
## BenchVueパワーメータ／パワーセンサ制御／解析アプリケーション



パワーメータ／パワーセンサを制御して、RFパワー測定  
の解析、データの迅速な記録が可能です。

モデル：BV0007B

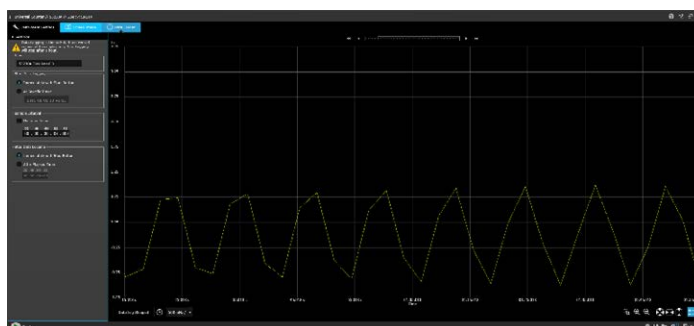
## BenchVue FieldFox制御／自動化アプリケーション



FieldFoxをスペクトラム・アナライザ・モードまたはネットワ  
ーク・アナライザ・モードで使用すれば、パラメータの迅速な制御、  
測定値の時間変化の捕捉、自動テストの作成が可能です。

モデル：BV0010B

## ユニバーサルカウンター制御／自動化アプリケーション

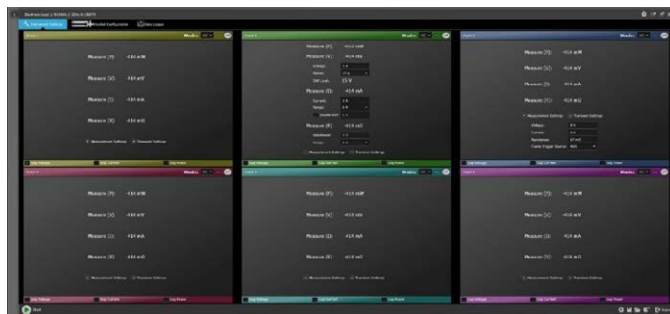


カウンターを制御して、短時間で自動テストの作成、  
解析時間を短縮するためのデータの記録が可能です。

モデル：BV0011B



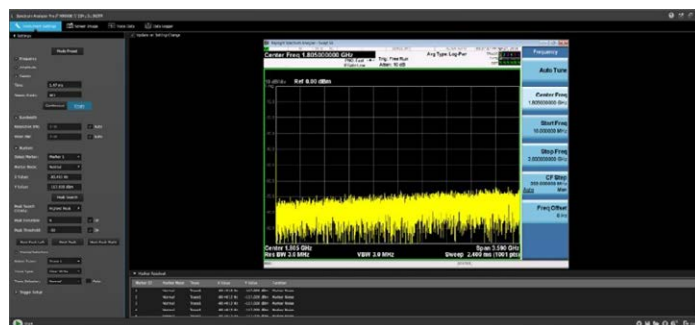
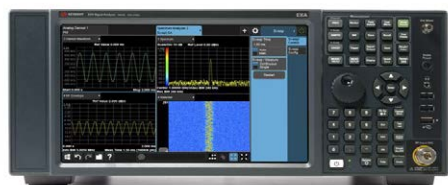
## BenchVue電子負荷制御／自動化アプリケーション



電子負荷を制御して、自動テストの作成、測定値の時間変化の表示が可能です。

モデル：BV0012B

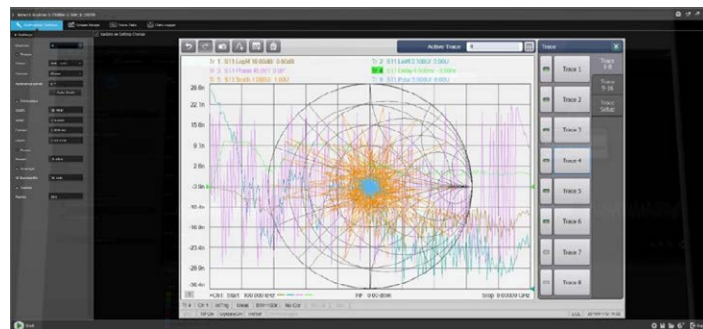
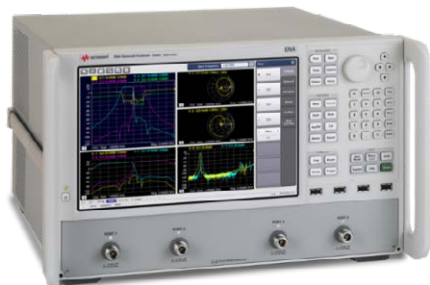
## BenchVueスペクトラム・アナライザ制御／自動化アプリケーション



スペクトラム・アナライザ／シグナル・アナライザを制御して、自動テストの作成、トレースデータの記録が可能です。

モデル：BV9001B (BenchVueコンプリート・コントロール・コレクション専用)

## BenchVueネットワーク・アナライザ制御／自動化アプリケーション



ネットワーク・アナライザを制御して、短時間で自動テストの作成、トレースデータの収集が可能です。

モデル：BV9001B (BenchVueコンプリート・コントロール・コレクション専用)

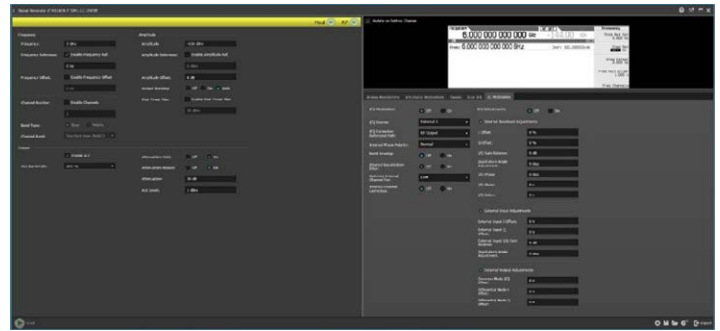


## BenchVue信号発生器制御／自動化アプリケーション

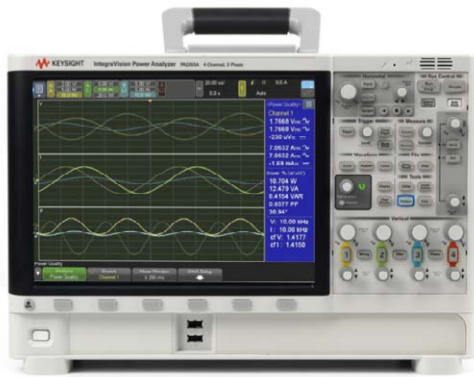


信号発生器を制御して、自動テストの作成、解析時間を短縮したりカスタム任意波形をファイルからロードするためのパラメータの設定が可能です。

モデル：BV9001B (BenchVue コンプリート・コントロール・コレクション専用)



## BenchVueパワー・アナライザ制御／自動化アプリケーション



パワー・アナライザを制御して、測定値の表示、データの記録が簡単に行えます。

モデル：無料でダウンロードできます。

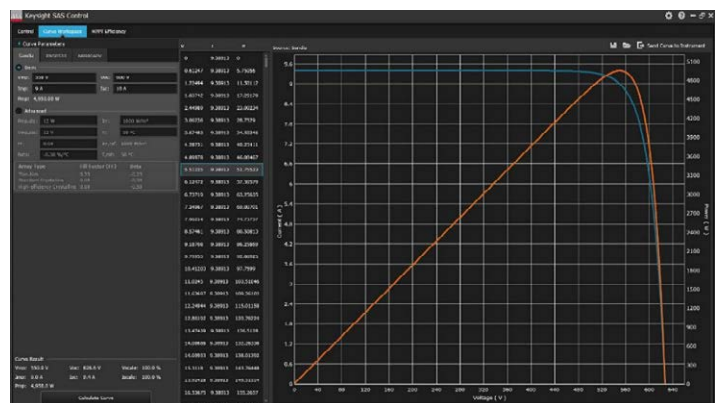


## ソーラー・アレイ・シミュレータ制御



ソーラーアレイのI-V曲線を作成、処理、表示して、PVインバーターをテストすることができます。

モデル：DG8901A



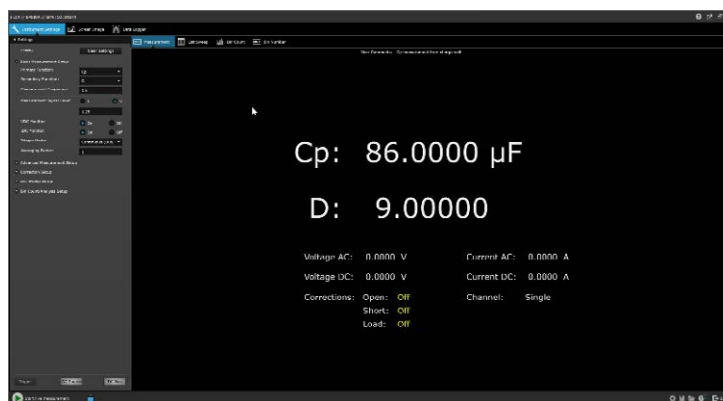
## BenchVue電流アナライザ制御／自動化アプリケーション



電流アナライザを接続、制御して、測定の表示、自動テストの作成、解析のためのデータ記録が短時間で可能です。

モデル：BV0013B

## BenchVue LCR制御／自動化アプリケーション



LCRメータを接続、制御して、測定の表示、掃引の設定、自動テストの作成、解析のためのデータ記録が短時間で可能です。

モデル：BV0014B

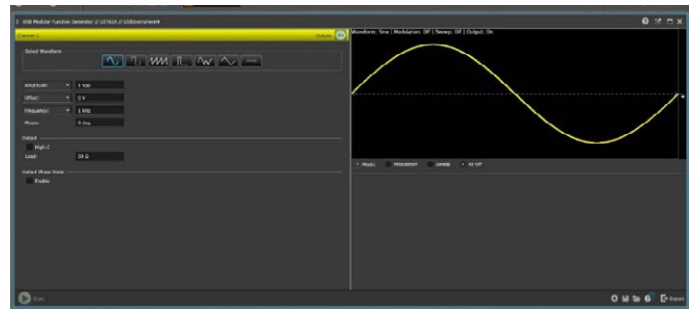
## USBモジュラー・デジタル・マルチメータ・アプリケーション



USBモジュラーDMMを接続、制御して、測定の表示、データの  
プロット、記録が可能です。

モデル：BV0021B

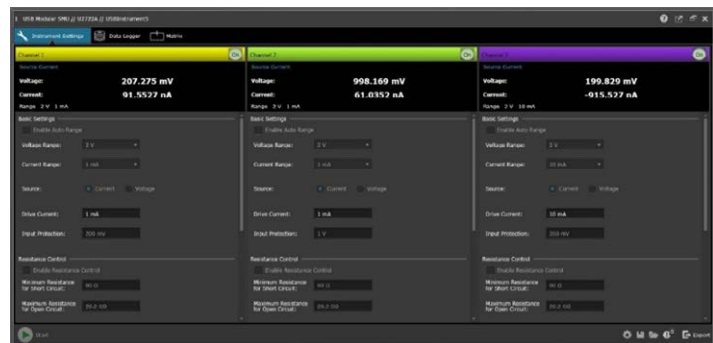
## USBモジュラー・ファンクション・ジェネレーター・アプリケーション



USBモジュラー・ファンクション・ジェネレーターを接続、  
設定して、波形を作成できます。

モデル：BV0022B

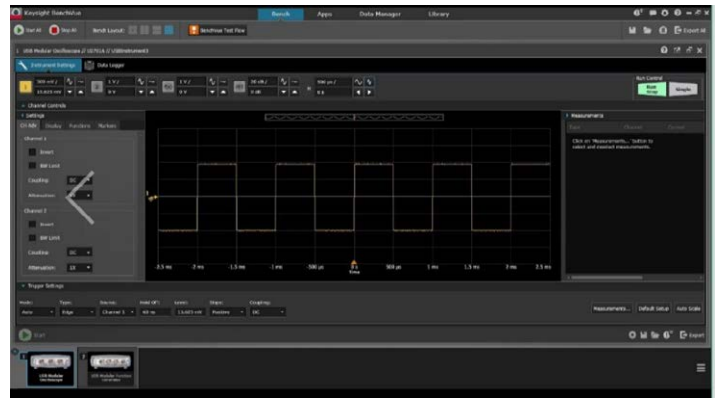
## USBモジュラーソース/メジャーユニット(SMU)アプリケーション



USBモジュラーSMUチャンネルの電圧/電流ソース、  
レンジ、リミットの設定、データの記録が可能です。

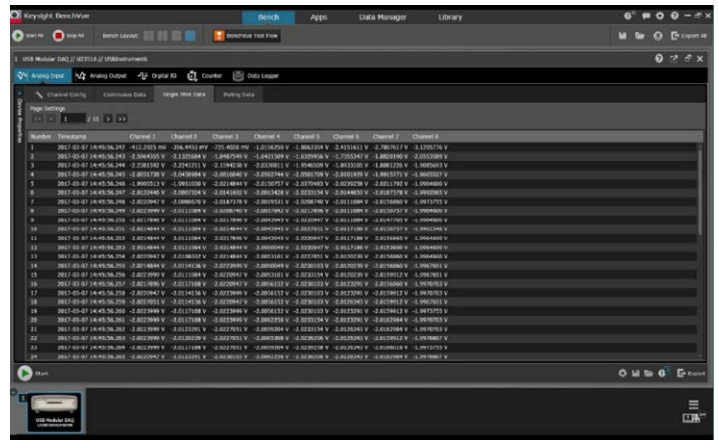
モデル：BV0023B

## USBモジュラー・オシロスコープ・アプリケーション



USBモジュラーオシロスコープを設定、制御して、画面イメージのキャプチャー、トレースデータの記録、測定の記録が可能です。  
モデル：BV0024B

## USBモジュラーデータ収集制御アプリケーション

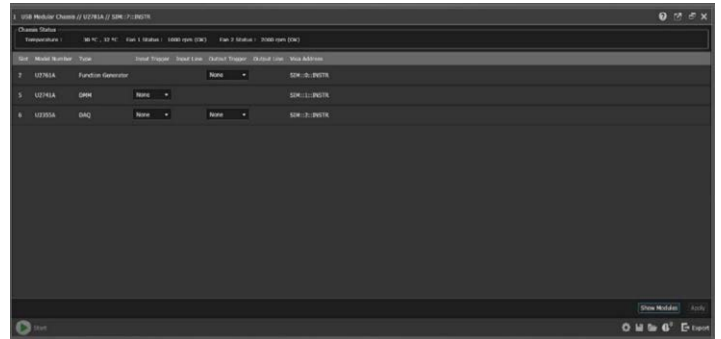


USBモジュラーDAQチャンネルを接続、設定して、測定の実行、データの記録が可能です。  
モデル：BV0025B

## USBモジュラーソース/メジャーユニット(SMU)アプリケーション



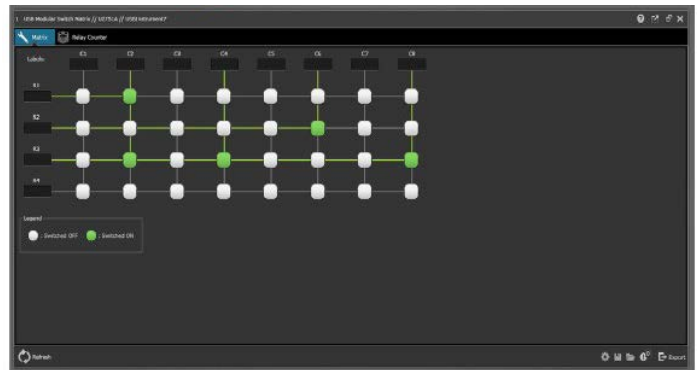
トリガの設定、温度のモニター、シャーシに接続されているUSBモジュラーユニットの確認が可能です。



## USBモジュラー・スイッチ・マトリクス



USBモジュラー・スイッチ・マトリクスのリレーチャンネルを容易にオープン/クローズできます。

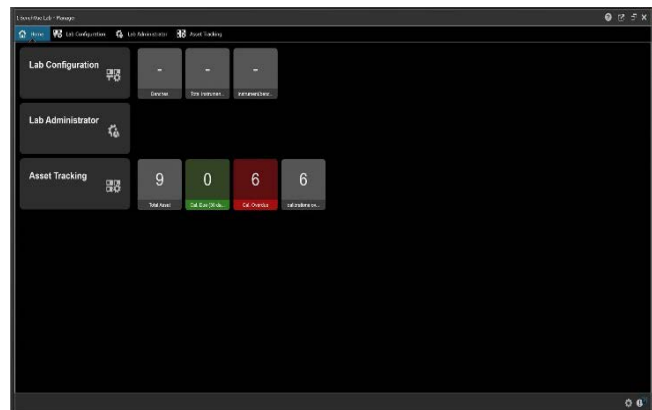


## BenchVueラボマネージャー



ラボ環境で、測定器の集中制御とベンチ管理が可能です。

モデル：BV0110B



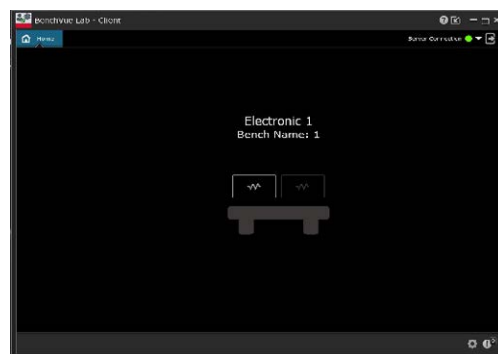


## BenchVueラボクライアント



ラボマネージャーと組み合わせて使用して、中央 PC から測定器の制御とベンチセットアップを行います。

モデル：BV9111B



## BenchVueエデュケーションラボ/コントロールコレクション



学校/大学向け。

学生フリーアクセス、教育予算に合わせたデザイン。

複数のネットワークライセンス。

モデル：BV9111B

## シリアル制御アプリケーション



シリアルデバイスとPC間で、コマンドの送受信が可能です。BenchVue内部で、測定器と一緒にシリアルデバイスを制御、自動化できます。

## アプリケーションの比較

BenchVueソフトウェアは、1つのプラットフォームから、キーサイトのさまざまなタイプの測定器と数百種類のモデルをサポートしています。以下の幅広いアプリケーションから、ワークフローを高速化するのに最適なアプリケーションを選択してください。

制御/自動化/解析アプリケーション	アプリケーションタイプ	特長	テストフロー自動化機能	モバイル機器のサポート
BenchVue コンプリート・ コントロール・ コレクション (BV9001B)	制御/自動化/ 解析	<ul style="list-style-type: none"> <li>- すべてのBenchVue制御/自動化/解析アプリケーションへのアクセス</li> <li>- スペクトラム・アナライザ/ネットワーク・アナライザ/信号発生器のアプリケーションへの排他的アクセス</li> </ul>	<ul style="list-style-type: none"> <li>- アプリケーションに統合されたコントロール</li> <li>- Command Expert測定器コントロールを使用可能</li> </ul>	使用するアプリケーションに依存
デジタル・ マルチメータ・ アプリケーション (BV0001B)	制御/自動化	<ul style="list-style-type: none"> <li>- 測定器の制御および測定</li> <li>- データロギングとグラフ化</li> <li>- デジタイザ機能</li> <li>- リミットテスト/アラート</li> </ul>	<ul style="list-style-type: none"> <li>- アプリケーションに統合されたコントロール</li> <li>- Command Expert測定器コントロールを使用可能</li> </ul>	○
ファンクション・ ジェネレーター・ アプリケーション (BV0002B)	制御/自動化	<ul style="list-style-type: none"> <li>- 測定器の制御および測定</li> <li>- 波形編集機能</li> </ul>	<ul style="list-style-type: none"> <li>- アプリケーションに統合されたコントロール</li> <li>- Command Expert測定器コントロールを使用可能</li> </ul>	○
電源 アプリケーション (BV0003B)	制御/自動化	<ul style="list-style-type: none"> <li>- 測定器の制御および測定</li> <li>- 出力V/Iデータの記録とグラフ化</li> <li>- ステータスアラート</li> </ul>	<ul style="list-style-type: none"> <li>- アプリケーションに統合されたコントロール</li> <li>- Command Expert測定器コントロールを使用可能</li> </ul>	○
オシロスコープ アプリケーション (BV0004B)	制御/自動化	<ul style="list-style-type: none"> <li>- 測定器の制御および測定</li> <li>- 画面イメージおよびトレースデータの取得</li> <li>- 測定の記録とグラフ化</li> <li>- リミットテスト/アラート</li> </ul>	<ul style="list-style-type: none"> <li>- アプリケーションに統合されたコントロール</li> <li>- Command Expert測定器コントロールを使用可能</li> </ul>	○
データ収集 アプリケーション (BV0006B)	制御/解析	<ul style="list-style-type: none"> <li>- 測定器の制御および測定</li> <li>- データグラフ作成ツール</li> <li>- 詳細解析</li> <li>- 測定の記録</li> </ul>	<ul style="list-style-type: none"> <li>- Command Expert測定器コントロールを使用可能</li> </ul>	×
パワー・メータ・ アプリケーション (BV0007B)	制御/解析	<ul style="list-style-type: none"> <li>- 測定器の制御および測定</li> <li>- データ表示ツール</li> <li>- マルチユニット制御</li> </ul>	<ul style="list-style-type: none"> <li>- Command Expert測定器コントロールを使用可能</li> </ul>	×
FieldFox アプリケーション (BV0010B)	制御/自動化	<ul style="list-style-type: none"> <li>- 測定器の制御および測定</li> <li>- SA/NA/パーソナリティのサポート</li> <li>- トレースデータおよび画面イメージの記録</li> </ul>	<ul style="list-style-type: none"> <li>- アプリケーションに統合されたコントロール</li> <li>- Command Expert測定器コントロールを使用可能</li> </ul>	×
ユニバーサル・ カウンター・ アプリケーション (BV0011B)	制御/自動化	<ul style="list-style-type: none"> <li>- 測定器の制御および測定</li> <li>- 周波数/タイム・インターバル・データの記録</li> </ul>	<ul style="list-style-type: none"> <li>- アプリケーションに統合されたコントロール</li> <li>- Command Expert測定器コントロールを使用可能</li> </ul>	×
電子負荷 アプリケーション (BV0012B)	制御/自動化	<ul style="list-style-type: none"> <li>- 測定器の制御および測定</li> <li>- 電力、電圧、電流の記録</li> <li>- パラレルチャネル構成</li> </ul>	<ul style="list-style-type: none"> <li>- アプリケーションに統合されたコントロール</li> <li>- Command Expert測定器コントロールを使用可能</li> </ul>	×
電流アナライザ アプリケーション (BV0013B)	制御/自動化	<ul style="list-style-type: none"> <li>- 測定器の制御および測定</li> <li>- 画面イメージおよびトレースデータの取得</li> <li>- 測定の記録とグラフ化</li> </ul>	<ul style="list-style-type: none"> <li>- アプリケーションに統合されたコントロール</li> <li>- Command Expert測定器コントロールを使用可能</li> </ul>	×
LCRメータ アプリケーション (BV0014B)	制御/自動化	<ul style="list-style-type: none"> <li>- 測定器の制御および測定</li> <li>- 画面イメージおよびトレースデータの取得</li> <li>- 測定の記録とグラフ化</li> </ul>	<ul style="list-style-type: none"> <li>- アプリケーションに統合されたコントロール</li> <li>- Command Expert測定器コントロールを使用可能</li> </ul>	×
スペクトラム・ アナライザ・ アプリケーション (BV9001B)	制御/自動化	<ul style="list-style-type: none"> <li>- 測定器の制御および測定</li> <li>- 画面イメージの記録</li> <li>- トレースデータの記録</li> </ul>	<ul style="list-style-type: none"> <li>- アプリケーションに統合されたコントロール</li> <li>- Command Expert測定器コントロールを使用可能</li> </ul>	○

制御/自動化/解析アプリケーション	アプリケーションタイプ	特長	テストフロー自動化機能	モバイル機器のサポート
ネットワーク・アナライザ・アプリケーション (BV9001B)	制御/自動化	<ul style="list-style-type: none"> <li>- 測定器の制御および測定</li> <li>- 画面イメージの記録</li> <li>- トレースデータの記録</li> </ul>	<ul style="list-style-type: none"> <li>- アプリケーションに統合されたコントロール</li> <li>- Command Expert測定器コントロールを使用可能</li> </ul>	×
信号発生器アプリケーション (BV9001B)	制御/自動化	<ul style="list-style-type: none"> <li>- 測定器の制御および測定</li> <li>- 任意波形の設定</li> </ul>	<ul style="list-style-type: none"> <li>- アプリケーションに統合されたコントロール</li> <li>- Command Expert測定器コントロールを使用可能</li> </ul>	×
パワー・アナライザ・アプリケーション (-)	制御/解析	<ul style="list-style-type: none"> <li>- 測定器の制御および測定</li> <li>- 測定の記録</li> <li>- スクリーンキャプチャー</li> </ul>	-	×
ソーラー・アレイ・シミュレータ制御アプリケーション (DG8901A)	テクノロジー固有	<ul style="list-style-type: none"> <li>- 簡単なソーラー・アレイ・シミュレータ制御</li> <li>- I-V、電力曲線の表示</li> <li>- PV曲線の作成 (ライセンスバージョンのみ)</li> </ul>	-	×
シリアル制御アプリケーション	制御/自動化	リード/ライト機能によるインタフェース制御	<ul style="list-style-type: none"> <li>- アプリケーションに統合されたコントロール</li> <li>- Command Expert測定器コントロールを使用可能</li> </ul>	
USBモジュラー・デジタル・マルチメータ (BV0021B)	制御/解析	<ul style="list-style-type: none"> <li>- 測定器の制御および測定</li> <li>- データロギングとグラフ化</li> <li>- リミットテスト/アラート</li> </ul>	-	×
USBモジュラー・ファンクション・ジェネレーター (BV0022B)	制御	<ul style="list-style-type: none"> <li>- 測定器の制御および測定</li> </ul>	-	×
USBモジュラーソース/メジャーユニット (BV0023B)	制御/解析	<ul style="list-style-type: none"> <li>- 測定器の制御および測定</li> <li>- データロギングとグラフ化</li> <li>- 並列/直列チャンネル構成</li> </ul>	-	×
USBモジュラーオシロスコープ (BV0024B)	制御/解析	<ul style="list-style-type: none"> <li>- 測定器の制御および測定</li> <li>- 画面イメージおよびトレースデータの取得</li> <li>- リミットテスト/アラート</li> </ul>	-	×
USBモジュラーデータ収集制御 (BV0025B)	制御/解析	<ul style="list-style-type: none"> <li>- 測定器の制御および測定</li> <li>- 詳細解析</li> <li>- 測定の記録</li> </ul>	-	×
USBモジュラーシャーシ	制御	<ul style="list-style-type: none"> <li>- シャーシの制御および測定</li> </ul>	-	×
USBモジュラー・スイッチ・マトリクス	制御	<ul style="list-style-type: none"> <li>- 測定器の制御</li> </ul>	-	×
ラボマネージャー (BV0110B)	ラボの管理	<ul style="list-style-type: none"> <li>- ラボ・ベンチ・セットアップの設定</li> <li>- 資産のトラッキング</li> <li>- ベンチステータスのモニター</li> </ul>	-	×
ラボクライアント (BV0111B)	ラボの管理	<ul style="list-style-type: none"> <li>- ラボマネージャーと組み合わせて使用</li> <li>- ローカル・ベンチ・セットアップの設定</li> </ul>	-	×
教育用ラボ/コントロールコレクション (BV9111A)	ラボの管理/制御	<ul style="list-style-type: none"> <li>- ラボ・ベンチ・セットアップの設定</li> <li>- 資産のトラッキング</li> <li>- ベンチステータスのモニター</li> <li>- 測定器の制御および測定</li> </ul>	-	×

## BenchVueソフトウェアがサポートする測定器

各BenchVueアプリケーションは、キーサイトの特定の測定器モデルをサポートしています。これらのアプリケーションによるその他のモデルのサポートは、定期的にアップデートされています。サポートされている測定器の最新リストについては、以下のウェブサイトをご覧ください：[www.keysight.co.jp/find/BenchVueInstruments](http://www.keysight.co.jp/find/BenchVueInstruments)

データ収集装置(3)	パワーメータ／センサ(33)	ファンクションジェネレーター(19)	電源/SMU(168)	スペクトラム／シグナル・アナライザ(30)	オシロスコープ(218)
34970A	U2021XA	332x0A(3)	B2900シリーズ(4)	Xシリーズ	1000 Xシリーズ(4)
34972A	U2022XA	33500シリーズ(10)	B2961A/62A	N9040B UXA	2000 Xシリーズ(12)
DAQ970A	U2041XA	33600シリーズ(4)	E3600シリーズ(14)	N9030A/B PXA	3000 Xシリーズ(18)
<b>デジタルマルチメータ(10)</b>	U2042XA	81150A	E36100シリーズ(10)	N9020A/B MXA	3000Tシリーズ(20)
344xxA	U2043XA	81160A	E36300シリーズ(4)	N9010A/B EXA	4000 Xシリーズ(16)
<b>ネットワーク・アナライザ(45)</b>	U2044XA		N5700シリーズ(24)	N9000A/B CXA	5000(5)
ENA E50xxA/B/C(5)	U2049XA LAN		N6700A/B/C	M9290A CXA	6000Aシリーズ(16)
PNA N522xA/B(10)	U2000シリーズ(9)	<b>パワー・アナライザ(2)</b>	N6701A/C	HSA N934xC(3)	6000Lシリーズ(3)
PNA-L N523A/B/C(11)	U2053/63シリーズ	PA2201A	N6702A/C	ESA E440xB(4)	6000 Xシリーズ(4)
PNA-X N524xA/B(12)	L2050/60シリーズ(6)	PA2203A	N6705A/B/C	PSA E444x(6)	7000シリーズ(28)
PXI VNA	U848xシリーズ(4)		N6785A	BSA N932xB/C(2)	9000シリーズ(8)
M937xA(6)	N191xA(4)	<b>信号発生器(14)</b>	N6786A		90000(6)
PXIeマルチポートVNA	N8262A	E4428C	N6900シリーズ(12)	<b>電子負荷(4)</b>	90000 Qシリーズ(5)
M9485A		E4438C	N7900シリーズ(12)	N3300A	90000 DSAシリーズ(16)
	<b>電流アナライザ(2)</b>	E8257D	N8700シリーズ(21)	N3301A	P924xAシリーズ(3)
	CX3322A	E8267D	N8900シリーズ(36)	6060B	Sシリーズ(14)
	CX3324A	E8663D	RP7900シリーズ(17)	6063B	Vシリーズ(18)
<b>USBモジュラーデバイス(21)</b>	<b>LCRメータ(2)</b>	EXG Xシリーズ			Zシリーズ(10)
U2300シリーズ	E4980A	N517xB(3)		<b>FieldFoxアナライザ(22)</b>	
U2500シリーズ	E4980AL	MXG Xシリーズ		N9912A	
U2600シリーズ		N518xB(3)		N9913A-N9918A(6)	
U2700シリーズ		N518xA(3)		N9923A	
				N9925A-N9928A(4)	
				N9935A-N9938A(4)	
				N9950A-N9952A(3)	
				N9960A-N9962A(3)	
					<b>カウンター(3)</b>
					53210A
					53220A
					53230A

v

## BenchVue Mobile

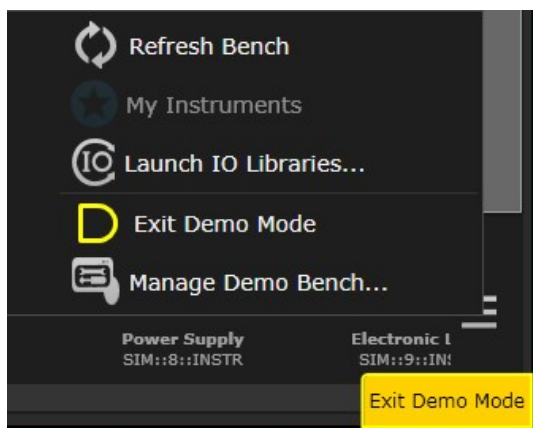
モバイルアプリケーションにより、キーサイトの最も一般的な測定器ファミリーの長時間にわたるテストをどこからでもモニター／処理できます。マルチメータ、オシロスコープ、ファンクションジェネレーター、スペクトラム・アナライザ、電源すべてが1つのアプリケーションでサポートされます。



**BenchVue Mobile**は、AndroidまたはApple iOSデバイスにインストールできるモバイルアプリケーションで、Windowsコンピューター上で動作するBenchVueベンチアプリケーションを制御できます。BenchVue Mobileは、クライアントとしてコンピューターに接続します。また、モバイル機器／コンピューターが（同じ企業のファイアウォールの内側にある）同じローカルネットワークまたはイントラネットに接続されている必要があります。ネットワークへは、職場内でWiFi接続するか、外部からVPN接続することができます。

## BenchVueデモモード

BenchVueには、測定器の接続が不要なデモモードがあり、製品を非常に簡単に評価できます。ダウンロードして、グローバル設定メニューの“Enable Demo Mode”をクリックすれば、BenchVue機能を評価できます。

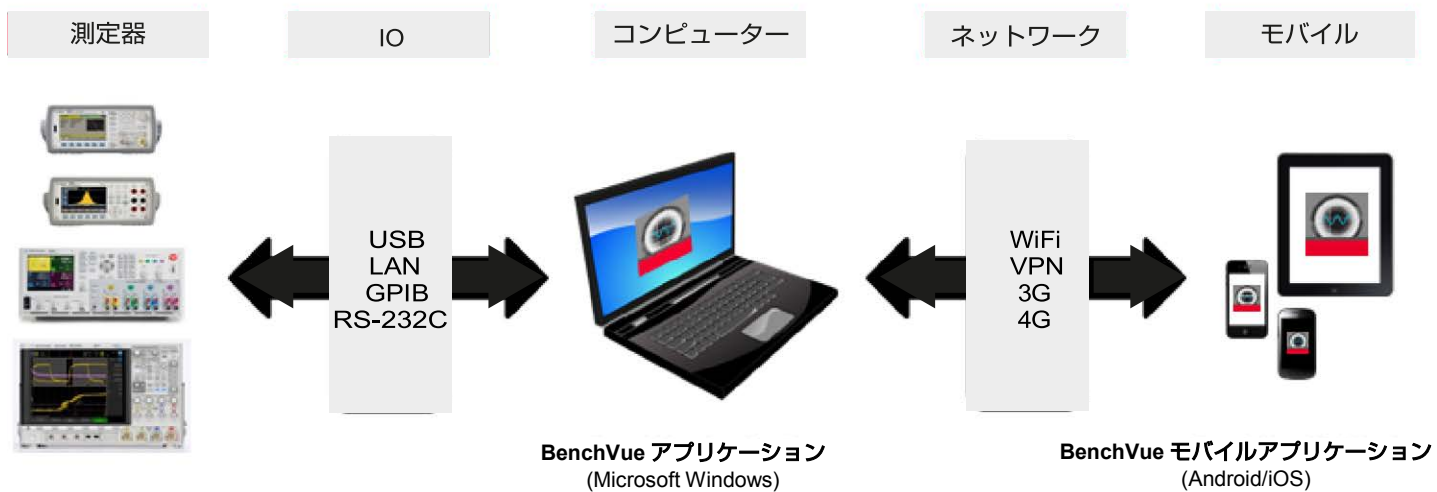


BenchVueを実際の測定器で評価できるように、BenchVueにはヘルプファイルと入門ガイドが統合されているので、セットアップが非常に簡単です。



## BenchVue Mobileでサポートされるアプリケーション

- デジタル・マルチメータ・アプリケーション
- ファンクション・ジェネレーター・アプリケーション
- 電源アプリケーション
- スペクトラム・アナライザ・アプリケーション
  - オシロスコープアプリケーション



## ライセンス条件、ライセンスタイプ、サポート保守契約

ニーズに応じて、さまざまなライセンスタイプ（ノードロック（固定）、トランスポートابل、フローティング（シングルサイト）、USBポートابل）、ライセンス条件（永久またはタイムベース）、サポート保守契約期間を選択できます。詳細を以下に示します。

### ライセンス条件

ライセンス条件	概要
永久	永久ライセンスを無制限に使用できます。
タイムベース	タイムベースライセンスは、ライセンス期間中、使用できます（6/12/24か月オプションを選択できます）。

### ライセンスタイプ

ライセンスタイプ	概要
ノードロック	本ライセンスは、1台の指定された測定器／コンピューターで使用できます。
トランスポートابل	本ライセンスは、同時に1台の測定器／コンピューターで使用できます。ただし、Keysight Software Managerを使用して、別の測定器／コンピューターに転送できます（インターネット接続が必要です）。
USBポートابل	本ライセンスは、同時に1台の測定器／コンピューターで使用できます。ただし、USB dongleを使用して、別の測定器／コンピューターに転送できます。Keysight パーツ番号 E8900-D10 で追加購入可能です。
フローティング （シングルサイト）	ネットワーク接続された複数の測定器／コンピューターが、1台のサーバーからライセンスに同時アクセスできます。同時に使用するために、複数ライセンスを購入できます。

### サポート保守契約

ライセンス条件	サポート保守契約
永久	永久ライセンスの販売には、12（デフォルト）/24/36/60か月のソフトウェアサポート保守契約が付属しています。購入後のサポート保守契約の更新は有償です。
タイムベース	タイムベースライセンスには、ライセンス期間に相当するソフトウェアサポート保守契約が含まれています。

## 新規BenchVueソフトウェアアプリケーション/コレクションのオーダー

- ステップ1. ソフトウェア製品を選択します。
- ステップ2. ライセンス条件を選択します：永久またはタイムベース
- ステップ3. ライセンスタイプを選択します：ノードロック、トランスポートブル、USBポートブル、フローティング
- ステップ4. ライセンス条件に応じて、サポート保守契約期間を選択します。

製品	ライセンスタイプ	ライセンス条件		
		永久		タイムベース
		ライセンス	サポート保守契約	ライセンスおよびサポート保守契約
1 例： BV0004B	ノードロック (固定)	✓	+ 12/24/36/60か月	6/12/24か月
	トランスポートブル	✓	+ 12/24/36/60か月	6/12/24か月
	USBポートブル <sup>1</sup>	✓	+ 12/24/36/60か月	6/12/24か月
	フローティング (シングルサイト)	✓	+ 12/24/36/60か月	6/12/24か月

<sup>1</sup> USBポートブルライセンスには、認証済みのUSB dongleが必要です  
(Keysightパーツ番号E8900-D10で追加購入可能です)。

## 追加ライセンスの検討

- 各オーダーでライセンス証明書が納品されます。証明書の指示に従って、オーダーしたライセンスを取得してください。ライセンスの取得にはインターネット接続が必要です。

## システム／インストール要件

### コンピューター・オペレーティング・システム

Windows 10/8/7	<ul style="list-style-type: none"><li>- Windows 10、32ビット/64ビット (Professional、Enterprise、Education、Home)</li><li>- Windows 8/8.1、32ビット/64ビット (Professional、Enterprise、Core)</li><li>- Windows 7 SP1以降、32ビット/64ビット (Professional、Enterprise、Ultimate、Home Basic、Home Premium)</li></ul>
----------------	---------------------------------------------------------------------------------------------------------------------------------------------------------------------------------------------------------------------------------------------------------------------------------------

コンピューター ハードウェア	Windows 10/8/8.1/7 <ul style="list-style-type: none"><li>- プロセッサ：1 GHz以上 (2 GHz以上を推奨)</li><li>- RAM：1 GB (32ビット) または 2 GB (64ビット) (3 GB以上を推奨)</li></ul>
-------------------	---------------------------------------------------------------------------------------------------------------------------------------------------------

インタフェース	USB、GPIB、LAN、RS-232C
---------	----------------------

ディスプレイの 分解能	シングル測定器表示の場合で最小 1280×1024を推奨 (マルチ測定器表示の場合は、さらに高い分解能を推奨)
----------------	---------------------------------------------------------

## フローティング・ライセンス・サーバー要件

ネットワーク・フローティング・ライセンスを使用するには、ライセンスサーバーにベンダー提供のデーモンをロードする必要があります。ライセンスサーバーには、BenchVueソフトウェアを実行するPCと同じものか、または、別のサーバーを使用できます。詳しいインストール手順とサポートは、互換サーバー・オペレーティング・システム (Windows 7 Professional、Enterprise、Ultimate (64ビット)、Windows Server 2008) に対して提供されます。

## その他の要件

BenchVueを実際の測定器に接続して使用する場合、VISAライブラリ (キーサイトまたはNational Instruments社製) が必要です。必要なVISAを含むキーサイトのIOライブラリスイートは、BenchVueのインストール時に必要に応じて自動的にインストールされます。IOライブラリスイート2019以降を推奨します。IOライブラリスイートについては、[www.keysight.co.jp/find/iosuite](http://www.keysight.co.jp/find/iosuite) を参照してください。

## モバイル機器

Apple iPhone、iPad、iPod Touchの全モデル、iOS 9.0以降。Android携帯／タブレット、Android 4.0.3以降。

## PC用BenchVueソフトウェア

30日間無料試用版を今すぐダウンロードしてください。

[www.keysight.co.jp/find/BenchVue](http://www.keysight.co.jp/find/BenchVue)

## モバイル機器用BenchVueソフトウェア

ご使用の各機器向けのBenchVue Mobileは、[www.keysight.co.jp/find/BenchVueMobile](http://www.keysight.co.jp/find/BenchVueMobile)でご確認いただけます。

テスト開発の生産性を高めることができるように、キーサイトでは、さまざまなスタートアップアシスタンスやプロジェクト・コンサルティング・サービスをオプションで提供しています。詳細については、キーサイトの計測お客様窓口またはアプリケーションエンジニアにお問い合わせください。

<http://www.keysight.co.jp/find/services>

**詳細情報 : [www.keysight.co.jp](http://www.keysight.co.jp)**

キーサイト・テクノロジー株式会社

本社 〒192-8550 東京都八王子市高倉町 9-1

計測お客様窓口

受付時間 9:00-12:00 / 13:00-18:00 (土・日・祭日を除く)

TEL : 0120-421-345 (042-656-7832)

| Email : [contact\\_japan@keysight.com](mailto:contact_japan@keysight.com)

