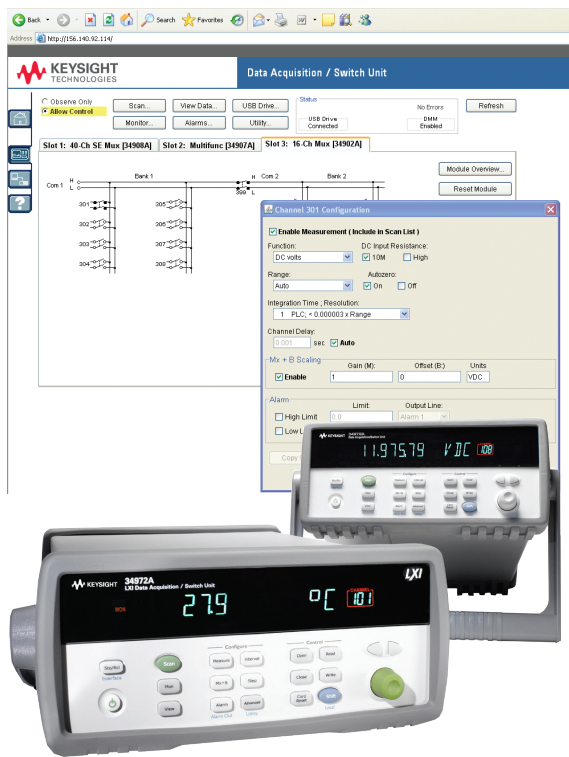


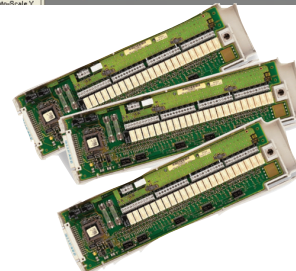
Системы сбора данных и коммутации Keysight 34970A и 34972A

Система 34970A занимает лидирующее положение среди приборов для приложений малого и среднего масштаба. В системе 34972A есть интерфейсы LAN и USB, позволяющие пользователям легко подключать, конфигурировать и собирать данные локально, через сеть или в полевых условиях. Система 34980 предназначена для средних и крупных приложений.



Высококачественная коммутация со встроенным 6½-разрядным цифровым мультиметром

- Широкий выбор видов коммутаторов: общего назначения, мультиплексоры, матричные, ВЧ и микроощные коммутаторы, схемы управления прецизионными реле
- Встроенный цифровой мультиметр позволяет измерять постоянные/переменные напряжение и ток, сопротивление, температуру, частоту/число импульсов
- ЦАП для получения аналогового выходного сигнала
- Цифровой вход и выход



Основные особенности

- Система сбора данных/коммутации 34972A соответствует стандарту LXI, имеет 3 гнезда и может обрабатывать до 60 двухпроводных каналов
- Встроенный 6½-разрядный прецизионный цифровой мультиметр
- Легко читаемый дисплей для выполнения настройки и отображения измеренных значений
- Удобная передняя панель для ручной настройки и управления
- Компьютерные интерфейсы GPIB и RS-232 (34970A)
- Компьютерные интерфейсы LAN и USB (34972A)
- Система 34972A оснащена графическим web-интерфейсом для удаленного управления, а также портом USB для внешнего накопителя
- Восемь различных сменных модулей для 34970A и 34972A
- В комплект поставки включены руководство по программированию SCPI, драйверы и программное обеспечение для регистрации данных

Бескомпромиссное исполнение

- Высокоточные измерения
- Высококачественная коммутация
- Высокопроизводительное программное обеспечение

Сменные модули 34970A/34972A

Обозначение	Описание
34901A	20-канальный мультиплексор общего назначения
34902A	16-канальный высокоскоростной мультиплексор
34908A	40-канальный мультиплексор несимметричных каналов
34903A	20-канальный коммутатор/формирователь
34904A	Матричный коммутатор 4x8
34905A	ВЧ мультиплексор, 50 Ом
34906A	ВЧ мультиплексор, 75 Ом
34907A	Многофункциональный модуль

Аксессуары для систем сбора данных 34970A/34972A

Обозначение	Описание
34830A	Лицензия на программное обеспечение BenchLink DataLogger Pro
34307A	Комплект из 10 терморпар типа J
34308A	Комплект из 5 терморезисторов с сопротивлением 10 кОм

Для получения дополнительной информации о коммутаторах Keysight воспользуйтесь ссылками:

- www.Keysight.com/finder/34970A
- www.Keysight.com/finder/34972A
- www.Keysight.com/finder/34980A

KEYSIGHT SERVICES

*Accelerate Technology Adoption.
Lower costs.*

Услуги ЦСМ Keysight

www.keysight.com/find/service

Центр сервиса и метрологии Keysight готов предложить вам свою помощь на любой стадии эксплуатации средств измерений – от планирования и приобретения новых приборов до модернизации устаревшего оборудования. Широкий спектр услуг ЦСМ Keysight включает услуги по проверке и калибровке СИ, ремонту приборов и модернизации устаревшего оборудования, решения для управления парком приборов, консалтинг, обучение и многое другое, что поможет вам повысить качество ваших разработок и снизить затраты.



Планы технической поддержки Keysight

www.keysight.com/find/AssurancePlans

ЦСМ Keysight предлагает разнообразные планы технической поддержки, которые гарантируют, что ваше оборудование будет работать в соответствии с заявленной производителем спецификацией, а вы будете уверены в точности своих измерений.

Общие характеристики базовых блоков

Характеристики	34970A	34972A
Аналоговые измерения	Напряжение, ток, сопротивление, частота и температура	
Цифровой вход/выход	До 48 бит	
Аналоговый выходной сигнал	От -10 до +10 В, 20 мА	
Мультиплексор	До 120 однопроводных каналов, до 60 двухпроводных каналов	
Матричный коммутатор	До 96 узлов	
Коммутатор общего назначения	До 60 ключей	
ВЧ мультиплексор	До 24 каналов, 2 ГГц	
Графический web-интерфейс	Нет	Да
Порт USB для накопителя	Нет	Да
Интерфейс	GPIB, RS-232	LAN, USB