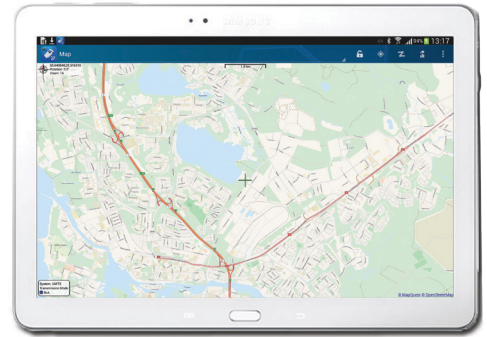


# Keysight Technologies

## Nemo Handy

### Schnelle, effiziente Netzwerkmessungen und Fehlerdiagnosen im Feld



**NEMO**

Nemo Handy ist eine smarte, unauffällige Lösung für die gründliche Analyse und Optimierung von Funkschnittstellen und Parametern wie QoS (Quality of Service, Dienstqualität) und QoE (Quality of Experience, vom Nutzer empfundene Dienstqualität).

### Verbessern Sie Ihre Funknetzmessungen

Nemo Handy setzt seit 2005 ununterbrochen den Maßstab für Handheld-Netzwerkmessungen. Mit dieser smarten App, die auf einem unauffälligen Android-Gerät läuft, können Sie Netzwerkmessungen sowohl im Freien als auch in Innenräumen durchführen.

- Erstellen Sie komplexe Mess-Skripte so schnell und einfach wie noch nie
- Sparen Sie Zeit bei Ihren Messungen durch die intuitive Benutzeroberfläche
- Testen Sie FTP, HTTP, Browsen, YouTube, Facebook und mehr
- Nutzen Sie Google Maps zur Navigation
- Geocodieren Sie Innenraum-Grundrisse in Google Maps
- Verbessern Sie die Systemintegration mit dem offenen Nemo-Dateiformat; integrieren Sie Nemo Handy mit Nemo Outdoor, Nemo Analyze oder Datenaufbereitungs-Tools von Drittanbietern
- Führen Sie Audio- und Video-Qualitätsmessungen durch: POLQA, PESQ, PEVQ-S
- Kombinieren Sie Scanning- und Innenraum-Messungen mit tragbaren, batteriebetriebenen DRT4311B- und SeeGull-IBflex-Scannern
- Mit Qualcomm- und Samsung-Shannon-Chipsätzen kompatibel
- Optimieren Sie Ihre Betriebsabläufe und steigern Sie Ihre Reaktionsgeschwindigkeit mit der Nemo Cloud-Option, einer cloud-basierten Plattform für zentralisierte Fernsteuerung
- Erstellen Sie im Feld mit der Nemo InstantReport-Option schnell und einfach aussagekräftige Berichte

### Verwenden Sie für Ihre Messungen das Mobiltelefon Ihrer Wahl – diese App läuft auf fast allen Android-Geräten am Markt

Die Handheld-Produkte der Familie Nemo Handy eignen sich bestens sowohl für Messungen im Außenbereich als auch für Messungen in Innenräumen mit viel Publikumsverkehr; darüber hinaus können sie als ganz normale Mobiltelefone benutzt werden. Die Nemo Handy-Produkte leisten unter allen vergleichbaren Handhelds am Markt die beste Visualisierung von Echtzeit-Messungen.

Die App bietet eine Vielzahl von Echtzeit-Ansichten und legt außerdem alle HF- und Signalisierungsdaten im Internspeicher des Mobiltelefons ab. Die Log-Dateien im Nemo-Dateiformat können schnell und einfach zur Weiterverarbeitung durch Post-Processing-Tools von Nemo oder Drittanbietern exportiert werden.

### Nemo Handy läuft auf:

- Samsung Galaxy S7
- Samsung Galaxy S6 edge
- Samsung Galaxy S6
- Samsung Note 4
- Samsung Galaxy S5 4G+
- Sony Xperia Z5
- ... und mehr

**Anite gehört jetzt zu Keysight Technologies**



Unlocking Measurement Insights



## Mobiler, kostengünstiger und benutzerfreundlicher

Nemo Handy ist in vier verschiedenen Produkteditionen verfügbar, denen eines gemeinsam ist: optimale Visualisierung von Echtzeit-Messdaten. Die intuitive Benutzeroberfläche von Nemo Handy verkürzt die Testzeiten und ermöglicht es Ihnen, schnell und einfach komplexe Mess-Skripte zu erstellen.

### Nemo Handy Field Test (FT)

Machen Sie aus Ihrem Mobiltelefon ein Messgerät und führen Sie damit im Feld Messungen und Diagnosen durch.

### Nemo Handy Pro

Verbessern Sie die Dienstqualität mit Hilfe eines vollwertigen Handheld-Messgeräts, das Skripte, Karten und Playback unterstützt. Nemo Handy Pro bietet u. a. folgende optionale Leistungsmerkmale: POLQA- und PESQ-Sprachqualitätsmessung, PEVQ-S-Videoqualitätsmessung sowie vorkonfigurierte oder ferngesteuerte autonome Messungen.

### Nemo Handy QualityApp

Diese hochentwickelte Applikation ermöglicht es Netzbetreibern und Service-Providern, die vom Endbenutzer empfundene Qualität mobiler Services und Anwendungen zu quantifizieren und zu analysieren. Die App läuft auf jedem Android-Gerät und zeigt auch einige HF-Parameter an.

### Nemo Handy Autonomous

Führen Sie autonome Messungen durch oder wählen Sie vorkonfigurierte Mess-Szenarien für unbeaufsichtigte Netzwerktests mit ferngesteuerten Messgeräten im Feld.

## Das meistbenutzte Handheld-Tool am Markt

Nemo Handy läuft bestens auf den neuesten Android-Geräten wie z. B. dem Samsung Galaxy S7. Die App vermisst und überwacht Funknetze und liefert Informationen über die Dienstqualität (QoS, Quality of Service) und die vom Benutzer empfundene Dienstqualität (QoE, Quality of Experience). Nemo Handy ermöglicht Sprachqualitätsmessungen auf der Basis der POLQA- und PESQ-Algorithmen sowohl in Uplink- als auch in Downlink-Richtung, und das in Super-Breitband- und Schmalband-Messmodi. Individuelle MOS-Bewertungen werden in Echtzeit angezeigt.

### Messung und Überwachung VON:

- GSM
- CDMA
- EVDO
- WCDMA
- HSDPA
- HSUPA
- HSPA+
- LTE/LTE Cat 9
- WiFi (HetNet)

[www.keysight.com/find/nemo](http://www.keysight.com/find/nemo)